

[Vonalkód]
[Vonalkód]

ikt. szám:

[Iktatószám]

MEGÁLLAPODÁS

a

Budapest VII. Rózsák tere 6-7. szám alatti ingatlanon tervezett felújítási munkák megvalósításáról

amely létrejött egyrészről

Budapest Főváros Önkormányzata

Székhelye: 1052 Budapest, Városház u. 9-11.
Törzskönyvi azonosító szám: 735638
Adószám: 15735636-2-41
KSH statisztikai számjel: 15735636-8411-321-01
ÁHTI azonosító: 745192
Képviseli: Tarlós István főpolgármester
mint tulajdonos (a továbbiakban: **Tulajdonos vagy Fővárosi Önkormányzat**)

másrészről

Szerb Országos Önkormányzat

Székhelye: 1055 Budapest, Falk Miksa utca 3.
Adószám: 18077878-1-41
KSH szám: 18077878-8411-351-01
Képviseli: Szutor Lászlóné elnök
mint használó (a továbbiakban: **Használó**)

a továbbiakban együtt: **Szerződő felek/Felek** között a mai napon, az alábbi feltételekkel.

Preambulum

Felek rögzítik, hogy a Budapest VII. kerület 33588 helyrajzi szám alatt felvett, természetben 1074 Budapest, Rózsák tere 6-7. szám alatt lévő, **8637/10000 hányadban a Fővárosi Önkormányzat, 1363/10000 hányadban Budapest VII. kerület Erzsébetváros Önkormányzata** (tulajdonostárs) tulajdonában álló ingatlanok a Fővárosi Önkormányzatot illető – műszakilag és használatában is elkülönített- tulajdoni hányadát képező területe és felépítményi hasznos alapterülete (a továbbiakban: **Ingatlan**) a Nikola Tesla Szerb Tanítási Nyelvű Óvoda, Általános Iskola, Gimnázium és Kollégium Српско забавиште, основна школа, гимназија и њачки дом Никола Тесла (a továbbiakban: Intézmény) feladatellátását szolgálja és a 2014. augusztus 15. napjától hatályos FPH079/505-8/2014 iktatószámú haszonkölcsön-szerződésben (a továbbiakban: **Haszonkölcsön szerződés**) foglaltak szerint Használó ingyenes használatában áll. Az Intézmény fenntartói feladatait a Használó látja el.

A nemzetiségek jogairól szóló 2011. évi CLXXIX. törvény 2017. évi CCI. törvénnyel módosított, december 21. napjától hatályos 25. § (6) bekezdése és 162. § alapján a Fővárosi Önkormányzat köteles a fenntartói jogot gyakorló nemzetiségi önkormányzattal – Használóval - a köznevelési közfeladat ellátásához kapcsolódó ingó és ingatlan vagyoni vagyonkezelési szerződést kötni a korábban megkötött ingyenes használati megállapodás egyidejű megszüntetése mellett. Erre tekintettel Felek rögzítik, hogy a jelen megállapodás megkötésekor előkészítés alatt álló, a Fővárosi Önkormányzat, mint Vagyonkezelésbe adó és Használó, mint Vagyonkezelő között létrejövő vagyonkezelési szerződés (a továbbiakban: **Vagyonkezelési Szerződés**) hatályba lépése napján a

Haszonkölcsön Szerződés megszűnik, onnantól kezdve Használó Ingatlan használatával kapcsolatos jogaira és kötelezettségeire a Vagyonkezelési Szerződés rendelkezései vonatkoznak.

Használó az Ingatlanban homlokzatfelújítási munkákat kíván elvégezni a magyarországi szerb nemzetiség köznevelési fejlesztési céljainak támogatásáról szóló 1177/2018.(III.28.) Korm. hat. keretében 2018-2019 évre biztosított támogatás felhasználásával. Ehhez - a Haszonkölcsön-szerződés 4.6. pontja értelmében Használó írásbeli engedély megadását kezdeményezte a Fővárosi Önkormányzatnál.

Felek rögzítik, hogy jelen megállapodás tárgya a Használó költségviselése mellett az Ingatlanban megvalósítani kívánt felújítási munkák műszaki, pénzügyi és jogi feltételrendszerének a szabályozása.

1. A felújítás tartalma

- 1.1 Az Ingatlanban Használó a jelen megállapodás elválaszthatatlan részét képező kérelem és műszaki dokumentumok (1. sz. melléklet) szerinti felújítási tevékenységet (a továbbiakban: **Munkák**) kívánja megvalósítani központi támogatás igénybevételével. Használó jelen megállapodás aláírásával nyilatkozik arról, hogy a Munkák megvalósítása – tekintettel arra, hogy az Ingatlan egyedi védettség alatt álló műemlék - építési engedélyköteles.
- 1.2 A Fővárosi Önkormányzat jelen megállapodás aláírásával tulajdonosi hozzájárulást ad Használónak a Munkák elvégzéséhez az 1. számú mellékletben foglalt műszaki tartalom szerint. A tulajdonosi hozzájárulás jelen megállapodás aláírásának napjától számított 2 évig érvényes.
- 1.3 Használó tudomásul veszi, hogy amennyiben a tulajdonosi hozzájárulás érvényességi ideje alatt nem kezd meg a Munkákat, úgy ezek megvalósítására új tulajdonosi hozzájárulást kell kérnie.
- 1.4 A Fővárosi Önkormányzat kijelenti, hogy az 1.2 pontban rögzített tulajdonosi hozzájárulás a Használót nem mentesíti a szükséges szakhatósági és hatósági engedélyek, jóváhagyások saját költségen történő beszerzése alól, melyek megléte nélkül a Munkák nem kezdhetők meg.
- 1.5 Használó kijelenti, hogy a Munkákat saját költségén, saját felelősségére, a kockázat-, és kárveszély viselésével valósítja meg, a Tulajdonost nem terheli semmilyen felelősség, kötelezettség ezzel kapcsolatban. Használó kijelenti, hogy a Munkákra kapott anyagi támogatásokkal kapcsolatos kötelezettségek teljesítését önállóan vállalja, a Tulajdonost nem terheli semmilyen felelősség, kötelezettség ezzel kapcsolatban; kijelenti továbbá, hogy a Tulajdonostárral az esetlegesen szükséges egyeztetéseket lefolytatja.
- 1.6 Használó kijelenti, hogy a Munkák tervezett összköltsége bruttó 130.000.000,- Ft, azaz bruttó százharmincmillió forint, melyet teljes egészében a Használó köteles biztosítani.
- 1.7 A Munkák tervezett befejezése 2020. december 31.
- 1.8 Felek rögzítik, hogy a jelen Megállapodás az 1. számú mellékletben rögzített műszaki tartalom megvalósítására vonatkozik, ezért amennyiben ahhoz képest a Használó bármilyen változtatást kíván eszközölni a Munkák tekintetében, úgy erről köteles előzetesen a Tulajdonost írásban értesíteni a tervezett változtatás műszaki és pénzügyi részletezése mellett. A Tulajdonos az előzetes értesítés alapján egyoldalúan jogosult határozni az eltérő műszaki tartalom engedélyezéséről, ennek körében dönt arról, hogy ahhoz szükséges-e írásos engedély, amennyiben igen, dönt arról, hogy az engedélyt külön hozzájáruló nyilatkozatban adja meg vagy pedig a jelen Megállapodás módosításához köti.
- 1.9 A Használó tudomásul veszi, hogy a Munkákra tekintettel a kárfelelőssége fennáll minden, az Ingatlanban, az ott lévő ingóságokban bekövetkező károkkal összefüggésben, valamint a tevékenységével összefüggésben teljes körű felelősséget vállal minden közvetve vagy közvetlenül - akár a Tulajdonosnak, akár harmadik személyeknek - okozott vagyoni vagy/ és nem vagyoni kár megtérítéséért.

Felek rögzítik, hogy a Használó felel azért, hogy az Ingatlan rendeltetésszerű használatra alkalmas állapotát a Munkák ne befolyásolják.

- 1.10 A Használó vállalja, hogy a Munkákkal kapcsolatban minden szükséges információt, adatot olyan időben hoz Tulajdonos tudomására, hogy Tulajdonosnak az azzal kapcsolatos véleménye kialakítására, illetve intézkedés megtételére elegendő idő álljon rendelkezésre – ideértve a releváns támogatási feltételekről, azok esetleges változásáról történő folyamatos tájékoztatást is. A Használó ezzel kapcsolatban nyilatkozik, hogy tisztában van a Tulajdonos szervezeti felépítéséből adódó döntési renddel, és az erre vonatkozó általános határidőkkel, és tudomásul veszi, hogy az ebből fakadó és neki felrható bármiféle késedelem, vagy mulasztás az ő felelősségi körébe tartozik.
- 1.11 A Tulajdonos jogosult a Használó szükségtelen zavarása és a Munkák végzésének akadályozása nélkül a Munkák megvalósításával kapcsolatos ellenőrzésekre. Jogosult az ellenőrzéseket saját maga, vagy megbízott szakértő, szakértői szervezet útján végezni, illetve végeztetni. Kérelmező köteles az ellenőrzés során a Tulajdonos képviselőivel, illetve az általa bevont szakértőkkel, egyéb közreműködőkkel együttműködni, az ellenőrzés elvégzéséhez szükséges támogatást megadni. Ennek érdekében Használó köteles Tulajdonos kifejezett kérése esetén a tervekbe, műszaki iratokba való betekintést biztosítani, illetve az összes szükséges dokumentumot rendelkezésre bocsátani, építési helyszín megtekintését biztosítani. Az ellenőrzési jogkör hatékony érvényesítése érdekében a Használó a kivitelezés megvalósítása során köteles a másik szerződő fél tudomására hozni a Tulajdonos ellenőrzési jogköreit.
- 1.12. Használó tudomásul veszi, hogy a Munkák megrendelőjeként a kivitelezőkkel szemben érvényesíthető jótállási és szavatossági jogok őt illetik.
- 1.13. Használó kijelenti és felelősséget vállal azért, hogy a Munkák kapcsán létrejött vagyonnövekmény per-, teher és igénymentes.
- 1.14. Használó a Munkák befejezéséről haladéktalanul köteles tájékoztatni a Tulajdonost. Felek a befejezett Munkák eredményéről a helyszínen előre egyeztetett időpontban jegyzőkönyvet vesznek fel.

2. A Munkák eredménye, tulajdonjogi kérdések, a Munkák eszközeinek aktiválása

- 2.1. A Használó kijelenti, hogy a Munkák megvalósításáért a Munkák eredményének fenntartásáért, üzemeltetéséért, használatáért a Fővárosi Önkormányzat felé semmilyen pénzügyi ellenérték vagy költség igényt, követelést nem támaszt, annak elszámolására, bármely jogcímen történő megtérítésére nem tart igényt és tudomásul veszi, hogy a Munkák megvalósításával összefüggésben a Fővárosi Önkormányzat semminemű (ÁFA, adó, illeték, költség stb.) fizetési kötelezettséget nem vállal. A Használó kijelenti, hogy amennyiben a Tulajdonos terhére a Munkákból fakadóan fizetési kötelezettség keletkezik, és a Tulajdonos a fizetési kötelezettségének eleget tesz, úgy Kérelmező a Tulajdonos erre vonatkozó felhívásának kézhezvételétől számított 15 napon belül megtéríti a Tulajdonos pénzügyi teljesítését. A Tulajdonos a fizetési kötelezettség felmerüléséről haladéktalanul köteles tájékoztatni a Használót.
- 2.2. Felek kifejezetten rögzítik, hogy a Használó a Munkák ellenértékének megtérítésére sem a Megállapodás hatálya alatt, sem annak megszűnését követően semmilyen jogcímen, még jogalap nélküli gazdagodás jogcímen sem tarthat igényt, azt a Fővárosi Önkormányzattól nem követelheti.
- 2.3. A Felek jelen Megállapodásukkal kifejezetten kizárják, hogy a Használó az Ingatlanban, vagy azok egy részén tulajdont szerezzen. Kérelmező tudomásul veszi, hogy a beépítésre kerülő anyagok, dolgok, tárgyi eszközök az Ingatlan alkotórészévé, illetve tartozékává válnak, és az Ingatlanon az általa elvégzésre kerülő értéknövelő, az Ingatlantól el nem választható munka eredménye osztja az Ingatlan jogi sorsát.
- 2.4. Használó a Munkák megvalósítása során létrejött, üzembehelyezett vagyonnövekményt a Munkák befejezését követő éves könyvviteli zárlat alkalmával térítésmentesen a Fővárosi Önkormányzat tulajdonába adja. A térítésmentes átadás során felmerülő esetleges adó és

bármely egyéb költség a Fővárosi Önkormányzatot nem terhelheti, ide értve az ÁFA fizetési kötelezettség megterítésének igényét is, annak megfizetése Használó kötelezettsége.

3. Egyéb rendelkezések

- 3.1. Használó a Munkák befejezését követően az érintett területekről a fel nem használt építési anyagokat köteles saját költségén eltávolítani.
- 3.2. Amennyiben a Feleken kívülálló körülmények miatt a Megállapodás tárgyának megvalósítása veszélybe kerül, illetőleg egyéb előre nem látható körülmény miatt a Megállapodás teljesítése elnehezül, úgy Felek jogosultak a Megállapodás módosítását kezdeményezni. A Megállapodás módosítását írásba kell foglalni.
- 3.3. A Megállapodás megszűnik:
- a) a Felek erre irányuló közös megegyezésével,
 - b) az Ingatlanban Használó köznevelési feladatellátásának megszűnésével,
 - a Haszonkölcsön-szerződés megszűnésével- ide nem értve a vagyonnevelési szerződés hatálybalépése miatt történő megszűnés esetét,
 - c) a vagyonnevelési szerződés bármilyen okból történő megszűnésével,
 - d) a Megállapodás azonnali hatályú felmondása következtében.
- 3.4. Felek rögzítik, hogy amennyiben Használó a jelen Megállapodásban foglalt lényeges kötelezettségeit súlyosan megszegi, úgy a Fővárosi Önkormányzat jogosult a jelen Megállapodástól elállni, illetve azonnali hatállyal felmondani azt.

Súlyos szerződésszegésnek minősül különösen, de nem kizárólagosan, ha:

- Használó a Munkák végzése során a Fővárosi Önkormányzat előzetes hozzájárulása nélkül lényeges kérdésekben eltér az 1. számú mellékletben foglalt műszaki tartalomtól.
- a Kérelmező a Munkák elvégzését félbehagyja.

Felek megállapodnak abban, hogy amennyiben jelenmegállapodás megszűnésére a Munkák befejezése előtt kerül sor és jelen megállapodásban foglalt Munkákra tekintettel az Ingatlan műszaki állapota, további hasznosítása indokolja, akkor a Tulajdonos igényelheti e munkák körében az Ingatlan Használó általi, rendeltetésszerű használatra alkalmas állapotba állítását, melynek költségét Használó viseli. Amennyiben Használó nem tesz eleget fenti kötelezettségének a Tulajdonos által megadott határidőn belül, Tulajdonos a Használó költségén rendeltetésszerű használatra alkalmas állapotba állíttatja az Ingatlant. Felek mindkét esetben a 2. pontban foglaltakat rendelik alkalmazni.

- 3.5. Felek kötelesek minden a jelen Megállapodás megkötése után felmerülő, a Megállapodás teljesítését akadályozó körülményről, a Megállapodás megvalósulását részben vagy teljesen megghiúsító körülményről, tartós akadályról vagy bekövetkezett változásról 8 munkanapon belül egymást írásban értesíteni.
- 3.6. A Megállapodásban nem szabályozott kérdésekben a Polgári Törvénykönyvről szóló 2013. évi V. törvény (Ptk.), valamint a vonatkozó egyéb jogszabályok előírásai az irányadók.
- 3.7. Felek a jelen Megállapodás teljesítése érdekében kapcsolattartó személyeket jelölnek ki a következők szerint:

Használó részéről:

Szutor Lászlóné elnök, Szerb Országos Önkormányzat
Tel.: +36 1 331 5345
E-mail: ssm@t-online.hu

Tulajdonos részéről:

Nagyné Varga Melinda főosztályvezető, Kulturális, Turisztikai, Sport, Köznevelési és Szociálpolitikai Főosztály
Tel: +36 1-999-8130
E-mail: nagynevm@budapest.hu

3.8. A Felek haladéktalanul kötelesek tájékoztatni egymást a kapcsolattartásra jogosultak személyében vagy adataiban bekövetkező esetleges változásokról. Felek rögzítik, hogy a másik fél kapcsolattartója részére megküldött minden tájékoztatást mindaddig hatályosnak és érvényesnek kell tekinteni, amíg a bekövetkezett változásokat egymásnak írásban be nem jelentik. A jelen Megállapodás módosításával, megszüntetésével kapcsolatos jognyilatkozatok közlésének módja cégszerűen aláírt nyilatkozat, melyet postai úton tértivevényes küldeményként kell kézbesíteni.

3.9. Jelen Megállapodás valamennyi fél által történő aláírása napján lép hatályba.

Felek a Megállapodást, mint akaratukkal mindenben megegyezőt, érvényesen aláírták az alulírott napon és helyen 10 eredeti példányban, amelyből Tulajdonost 5, Használót 5 példány illet meg.

Jelen megállapodást Budapest Főváros Közgyűlése a számú határozatával elfogadta.

1.sz. melléklet: Tulajdonosi hozzájárulás iránti kérelem és műszaki dokumentáció

Budapest, 2018.

Budapest, 2018.

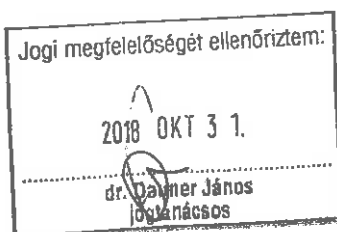
.....
Szutor Lászlóné
elnök
Szerb Országos Önkormányzat

.....
Tarlós István főpolgármester
megbízásából
dr. Szalay-Bobrovniczky Alexandra
Főpolgármester-helyettes
Budapest Főváros Önkormányzata,
mint alapító képviselőként

A pénzügyi ellenjegyzést végezte:
2018. hó nap

Pénzügyi ellenjegyzést végeztem:
Budapest, 2018. hó nap

.....
Verő Tibor
pénzügyi főosztályvezető



Láttam:
Budapest, 2018. hó nap

.....
Sárádi Kálmánné dr.
főjegyző

Budapest, 2018.

**MŰEMLEKI ISKOLAÉPÜLET HOMLOKZATI FELÚJÍTÁSÁNAK
ÉPÍTÉSI ENGEDÉLYEZÉSI TERVE
1074 BUDAPEST, RÓZSÁK TERE 6-7. HRSZ.: 33588**

**ÉPÍTETŐ:
SZERB ORSZÁGOS ÖNKORMÁNYZAT
1055 BUDAPEST, FALK MIKSA UTCA 3.
HASZONKÖLCSONBE VEVŐ (FENNTARTÓ) INTÉZMÉNY:
NIKOLA TESLA SZERB TANÍTÁSI NYELVŰ ÓVODA, ÁLTALÁNOS ISKOLA ÉS KOLLÉGIUM
1074 BUDAPEST, RÓZSÁK TERE 6-7.**

**ÉPÍTÉSZETI MŰSZAKI LEÍRÁS
2018. OKTÓBER HÓ**

1 BEVEZETÉS

Építettként a Szerb Országos Önkormányzat a Budapest Főváros Önkormányzatával kötött szerződés alapján fenntartóként működteti a Nikola Tesla Szerb Tanítási Nyelvű Óvoda, Általános Iskola, Gimnázium és Kollégium Intézményén keresztül a 1074 Budapest, Rózsák tere 6-7. szám alatti műemléki védettségű épületben az általános iskoláját és gimnáziumát.

Az épület teljes körű felújítására és átalakítására a Lakóterv tervezőiroda által 1996-ban készített tervek alapján került sor.

A belső udvari oldalon terveim alapján 2015-ben kisebb épületbővítés történt a lépcsőház mellett, mely az alagsor és a földszint érintett részén valósult meg.

A Magyar Állam részéről a Szerb Országos Önkormányzat pénzügyi támogatásban részesült a tervdokumentációban ismertetésre kerülő homlokzati felújítási munkálatok elvégzésére.

2 ÉPÜLET ÁLTALÁNOS ISMERTETÉSE

A tervezéssel érintett műemléki épület L-alakú alaprajzi kialakításával a Rózsák tere és a Péterfy Sándor utca felé néz. Az épület főbejárata a Rózsák tere felőli nyílás. A Péterfy Sándor utca felőli kapu közvetlen átjárást biztosít az iskolai udvar felé.

Beépítés módja: zárt sorú.

Építési övezet: L1 VII-7

A tervezett homlokzati felújítási munkálatok a hatályos VII. kerületi Helyi Építési Szabályzatban foglalt beépítési paraméterek közül egyet sem érint.

A tervezéssel érintett épület Alagsor + Földszint + 1. emelet + részben tetőtérként beépített padlástér. (Jellemzően a Péterfy Sándor utcai épületszárnyban történt tetőtéri beépítés.)

3 TERVEZETT HOMLOKZATI FELÚJÍTÁS ELEMEI

A tervezett felújítási munkálatok mind a külső (Rózsák tere és Péterfy Sándor utcai) oldali, mind a két belső (udvari) homlokzatokat érinti.

3.1 Homlokzati vakolat, párkányok, nyíláskeretezések felújítása. Ereszpárkányoknál a leázást okozó bádogos szerkezetek szakszerű felújítása.

3.2 Homlokzati nyílászárók felújítása. A kiírás az alagsori ablakokat nem érinti, eredeti formájukban megtarthatóak. Részletes konszignációs kiírásban ismertetjük, mely ablakokat javasolunk felújításra (felületvédelem-mázolás megújítása), és melyek szorulnak cserére.

3.3 A Rózsák tere felőli és a Péterfy Sándor utca felőli oldalon homlokzati díszkivilágítás tervezése.

4 HOMLOKZATI NYÍLÁSZÁRÓK KONSZIGNÁCIÓS LEÍRÁSA

Az Építész műszaki leírás és a homlokzati rajzok (meglévő és tervezett állapot) együtt kezelendők.

4.1 FÖLDSZINT

F-1 (Rózsák tere)

NM: 115/230 cm

Egyenes záródású kapcsolt gerébtokos ablak.
Külső szárny kifelé, belső szárny belső tér felé nyílik.
Megtartandó, mázolás felújítandó.

F-2 (Rózsák tere)

NM: 115/230 cm

Egyenes záródású kapcsolt gerébtokos ablak.
Külső szárny kifelé, belső szárny belső tér felé nyílik.
Megtartandó, mázolás felújítandó.

F-3 (Rózsák tere)

NM: 115/230 cm

Egyenes záródású kapcsolt gerébtokos ablak.
Külső szárny kifelé, belső szárny belső tér felé nyílik.
Megtartandó, mázolás felújítandó.

F-4 (Rózsák tere)

NM: 115/230 cm

Egyenes záródású kapcsolt gerébtokos ablak.
Külső szárny kifelé, belső szárny belső tér felé nyílik.
Megtartandó, mázolás felújítandó.

F-5 (Rózsák tere)

NM: 115/230 cm

Egyenes záródású kapcsolt gerébtokos ablak.
Külső szárny kifelé, belső szárny belső tér felé nyílik.
Megtartandó, mázolás felújítandó.

F-6 (Rózsák tere)

NM: 115/230 cm

Egyenes záródású kapcsolt gerébtokos ablak.
Külső szárny kifelé, belső szárny belső tér felé nyílik.
Megtartandó, mázolás felújítandó.

F-7 (Rózsák tere)

NM: 115/230 cm

Egyenes záródású kapcsolt gerébtokos ablak.
Mind a külső, mind a belső szárny a belső tér felé nyílik.
Megtartandó, mázolás felújítandó.

F-8 (Rózsák tere)

NM: 180/480 cm

Félköríves záródású gerébtokos bejárati kapu tömör ajtószárnyakkal, felső bevilágító üvegezett sávval.
Kétszárnyú, belső tér felé nyílik.
Megtartandó, mázolás felújítandó.

F-9 (Rózsák tere)

NM: 115/230 cm

Egyenes záródású kapcsolt gerébtokos ablak.
Mind a külső, mind a belső szárny a belső tér felé nyílik.
Az ablak cserére szorul.
Külső ablakszárny az eredetivel megegyezően 1 rétegű síküvegezéssel, a belső szárny 2 rétegű hőszigetelő üvegezéssel készül.

F-10 (Rózsák tere)

NM: 115/230 cm

Egyenes záródású kapcsolt gerébtokos ablak.

Külső szárny kifelé, belső szárny belső tér felé nyílik.

Az ablak cserére szorul.

Külső ablakszárny az eredetivel megegyezően 1 rétegű síküvegezéssel, a belső szárny 2 rétegű hőszigetelő üvegezéssel készül.

F-11 (Rózsák tere)

NM: 115/230 cm

Egyenes záródású kapcsolt gerébtokos ablak.

Külső szárny kifelé, belső szárny belső tér felé nyílik.

Az ablak cserére szorul.

Külső ablakszárny az eredetivel megegyezően 1 rétegű síküvegezéssel, a belső szárny 2 rétegű hőszigetelő üvegezéssel készül.

F-12 (Rózsák tere)

NM: 115/230 cm

Egyenes záródású kapcsolt gerébtokos ablak.

Külső szárny kifelé, belső szárny belső tér felé nyílik.

Az ablak cserére szorul.

Külső ablakszárny az eredetivel megegyezően 1 rétegű síküvegezéssel, a belső szárny 2 rétegű hőszigetelő üvegezéssel készül.

F-13 (Rózsák tere)

NM: 115/230 cm

Egyenes záródású kapcsolt gerébtokos ablak.

Külső szárny kifelé, belső szárny belső tér felé nyílik.

Az ablak cserére szorul.

Külső ablakszárny az eredetivel megegyezően 1 rétegű síküvegezéssel, a belső szárny 2 rétegű hőszigetelő üvegezéssel készül.

F-14 (Rózsák tere)

NM: 115/230 cm

Egyenes záródású kapcsolt gerébtokos ablak.

Külső szárny kifelé, belső szárny belső tér felé nyílik.

Az ablak cserére szorul.

Külső ablakszárny az eredetivel megegyezően 1 rétegű síküvegezéssel, a belső szárny 2 rétegű hőszigetelő üvegezéssel készül.

F-15 (Rózsák tere)

NM: 115/230 cm

Egyenes záródású kapcsolt gerébtokos ablak.

Külső szárny kifelé, belső szárny belső tér felé nyílik.

Az ablak cserére szorul.

Külső ablakszárny az eredetivel megegyezően 1 rétegű síküvegezéssel, a belső szárny 2 rétegű hőszigetelő üvegezéssel készül.

F-16 (Rózsák tere)

NM: 115/230 cm

Félköríves záródású kapcsolt gerébtokos ablak.

Mind a külső, mind a belső szárny a belső tér felé nyílik.

Az ablak cserére szorul.

Külső ablakszárny az eredetivel megegyezően 1 rétegű síküvegezéssel, a belső szárny 2 rétegű hőszigetelő üvegezéssel készül.

F-17 (Rózsák tere)

NM: 115/230 cm

Félköríves záródású kapcsolt gerébtokos ablak.

Mind a külső, mind a belső szárny a belső tér felé nyílik.

Az ablak cserére szorul.

Külső ablakszárny az eredetivel megegyezően 1 rétegű síküvegezéssel, a belső szárny 2 rétegű hőszigetelő üvegezéssel készül.

F-18 (Rózsák tere)

NM: 115/230 cm

Félköríves záródású kapcsolt gerébtokos ablak.

Mind a külső, mind a belső szárny a belső tér felé nyílik.

Az ablak cserére szorul.

Külső ablakszárny az eredetivel megegyezően 1 rétegű síküvegezéssel, a belső szárny 2 rétegű hőszigetelő üvegezéssel készül.

F-19 (Rózsák tere)

NM: 115/230 cm

Félköríves záródású kapcsolt gerébtokos ablak.

Mind a külső, mind a belső szárny a belső tér felé nyílik.

Az ablak cserére szorul.

Külső ablakszárny az eredetivel megegyezően 1 rétegű síküvegezéssel, a belső szárny 2 rétegű hőszigetelő üvegezéssel készül.

F-20 (Rózsák tere)

NM: 115/230 cm

Félköríves záródású kapcsolt gerébtokos ablak.

Mind a külső, mind a belső szárny a belső tér felé nyílik.

Az ablak cserére szorul.

Külső ablakszárny az eredetivel megegyezően 1 rétegű síküvegezéssel, a belső szárny 2 rétegű hőszigetelő üvegezéssel készül.

F-21 (Rózsák tere)

NM: 115/230 cm

Félköríves záródású kapcsolt gerébtokos ablak.

Mind a külső, mind a belső szárny a belső tér felé nyílik.

Az ablak cserére szorul.

Külső ablakszárny az eredetivel megegyezően 1 rétegű síküvegezéssel, a belső szárny 2 rétegű hőszigetelő üvegezéssel készül.

F-22 (Rózsák tere)

NM: 115/230 cm

Félköríves záródású kapcsolt gerébtokos ablak.

Mind a külső, mind a belső szárny a belső tér felé nyílik.

Az ablak cserére szorul.

Külső ablakszárny az eredetivel megegyezően 1 rétegű síküvegezéssel, a belső szárny 2 rétegű hőszigetelő üvegezéssel készül.

F-23 (Rózsák tere)

NM: 115/230 cm

Félköríves záródású kapcsolt gerébtokos ablak.

Mind a külső, mind a belső szárny a belső tér felé nyílik.

Az ablak cserére szorul.

Külső ablakszárny az eredetivel megegyezően 1 rétegű síküvegezéssel, a belső szárny 2 rétegű hőszigetelő üvegezéssel készül.

F-24 (Rózsák tere)

NM: 115/230 cm

Félköríves záródású kapcsolt gerébtokos ablak.

Mind a külső, mind a belső szárny a belső tér felé nyílik.

Az ablak cserére szorul.

Külső ablakszárny az eredetivel megegyezően 1 rétegű síküvegezéssel, a belső szárny 2 rétegű hőszigetelő üvegezéssel készül.

F-25 (Rózsák tere)

NM: 115/230 cm

Félköríves záródású kapcsolt gerébtokos ablak.

Mind a külső, mind a belső szárny a belső tér felé nyílik.

Az ablak cserére szorul.

Külső ablakszárny az eredetivel megegyezően 1 rétegű síküvegezéssel, a belső szárny 2 rétegű hőszigetelő üvegezéssel készül.

F-26 (Péterfy Sándor utca)

NM: 115/230 cm

Félköríves záródású kapcsolt gerébtokos ablak.

Mind a külső, mind a belső szárny a belső tér felé nyílik.

Az ablak cserére szorul.

Külső ablakszárny az eredetivel megegyezően 1 rétegű síküvegezéssel, a belső szárny 2 rétegű hőszigetelő üvegezéssel készül.

F-27 (Péterfy Sándor utca)

NM: 115/230 cm

Félköríves záródású kapcsolt gerébtokos ablak.

Mind a külső, mind a belső szárny a belső tér felé nyílik.

Az ablak cserére szorul.

Külső ablakszárny az eredetivel megegyezően 1 rétegű síküvegezéssel, a belső szárny 2 rétegű hőszigetelő üvegezéssel készül.

F-28 (Péterfy Sándor utca)

NM: 115/230 cm

Félköríves záródású kapcsolt gerébtokos ablak.

Mind a külső, mind a belső szárny a belső tér felé nyílik.

Az ablak cserére szorul.

Külső ablakszárny az eredetivel megegyezően 1 rétegű síküvegezéssel, a belső szárny 2 rétegű hőszigetelő üvegezéssel készül.

F-29 (Péterfy Sándor utca)

NM: 115/230 cm

Félköríves záródású kapcsolt gerébtokos ablak.

Mind a külső, mind a belső szárny a belső tér felé nyílik.

Az ablak cserére szorul.

Külső ablakszárny az eredetivel megegyezően 1 rétegű síküvegezéssel, a belső szárny 2 rétegű hőszigetelő üvegezéssel készül.

F-30 (Péterfy Sándor utca)

NM: 115/230 cm

Félköríves záródású kapcsolt gerébtokos ablak.

Mind a külső, mind a belső szárny a belső tér felé nyílik.

Az ablak cserére szorul.

Külső ablakszárny az eredetivel megegyezően 1 rétegű síküvegezéssel, a belső szárny 2 rétegű hőszigetelő üvegezéssel készül.

F-31 (Péterfy Sándor utca)

NM: 255/503

Félköríves záródású gerébtokos kapu tömör ajtószárnyakkal, felső bevilágító üvegezett sávval.

Kétszárnyú, belső tér felé nyílik.

Megtartandó, mázolás felújítandó.

F-32 (Péterfy Sándor utca)

NM: 115/230 cm

Félköríves záródású kapcsolt gerébtokos ablak.

Mind a külső, mind a belső szárny a belső tér felé nyílik.

Az ablak cserére szorul.

Külső ablakszárny az eredetivel megegyezően 1 rétegű síküvegezéssel, a belső szárny 2 rétegű hőszigetelő üvegezéssel készül.

F-33 (Péterfy Sándor utca)

NM: 115/230 cm

Félköríves záródású kapcsolt gerébtokos ablak.

Mind a külső, mind a belső szárny a belső tér felé nyílik.

Az ablak cserére szorul.

Külső ablakszárny az eredetivel megegyezően 1 rétegű síküvegezéssel, a belső szárny 2 rétegű hőszigetelő üvegezéssel készül.

F-34 (Péterfy Sándor utca)

NM: 115/230 cm

Félköríves záródású kapcsolt gerébtokos ablak.

Mind a külső, mind a belső szárny a belső tér felé nyílik.

Az ablak cserére szorul.

Külső ablakszárny az eredetivel megegyezően 1 rétegű síküvegezéssel, a belső szárny 2 rétegű hőszigetelő üvegezéssel készül.

F-35 (Péterfy Sándor utca)

NM: 115/230 cm

Félköríves záródású kapcsolt gerébtokos ablak.

Mind a külső, mind a belső szárny a belső tér felé nyílik.

Az ablak cserére szorul.

Külső ablakszárny az eredetivel megegyezően 1 rétegű síküvegezéssel, a belső szárny 2 rétegű hőszigetelő üvegezéssel készül.

F-36 (Péterfy Sándor utca)

NM: 115/230 cm

Félköríves záródású kapcsolt gerébtokos ablak.

Mind a külső, mind a belső szárny a belső tér felé nyílik.

Az ablak cserére szorul.

Külső ablakszárny az eredetivel megegyezően 1 rétegű síküvegezéssel, a belső szárny 2 rétegű hőszigetelő üvegezéssel készül.

F-37 (Belső udvar)

NM: 115/230 cm

Egyenes záródású kapcsolt gerébtokos ablak.

Külső szárny kifelé, a belső szárny a belső tér felé nyílik.

Az ablak cserére szorul.

Külső ablakszárny az eredetivel megegyezően 1 rétegű síküvegezéssel, a belső szárny 2 rétegű hőszigetelő üvegezéssel készül.

F-38 (Belső udvar)

NM: 115/230 cm

Egyenes záródású kapcsolt gerébtokos ablak.

Külső szárny kifelé, a belső szárny a belső tér felé nyílik.

Az ablak cserére szorul.

Külső ablakszárny az eredetivel megegyezően 1 rétegű síküvegezéssel, a belső szárny 2 rétegű hőszigetelő üvegezéssel készül.

F-39 (Belső udvar)

NM: 115/230 cm

Egyenes záródású kapcsolt gerébtokos ablak.

Külső szárny kifelé, a belső szárny a belső tér felé nyílik.

Az ablak cserére szorul.

Külső ablakszárny az eredetivel megegyezően 1 rétegű síküvegezéssel, a belső szárny 2 rétegű hőszigetelő üvegezéssel készül.

F-40 (Belső udvar)

NM: 115/230 cm

Egyenes záródású kapcsolt gerébtokos ablak.

Külső szárny kifelé, a belső szárny a belső tér felé nyílik.

Megtartandó, mázolás felújítandó.

F-41 (Belső udvar)

NM: 115/230 cm

Egyenes záródású kapcsolt gerébtokos ablak.

Külső szárny kifelé, a belső szárny a belső tér felé nyílik.

Megtartandó, mázolás felújítandó.

F-42 (Belső udvar)

NM: 115/230 cm

Egyenes záródású kapcsolt gerébtokos ablak.

Külső szárny kifelé, a belső szárny a belső tér felé nyílik.

Megtartandó, mázolás felújítandó.

F-43 (Belső udvar)

NM: 220/389 + 140 cm

Íves záródású gerébtokos udvari kapu üvegezett ajtószárnyakkal, felső üvegezett bevilágító sávval.

Kétszárnyú, belső tér felé nyílik.

Megtartandó, mázolás felújítandó.

F-44 (Belső udvar)

NM: 125/230 cm

Egyenes záródású kapcsolt gerébtokos ablak.

Külső szárny kifelé, a belső szárny a belső tér felé nyílik. Ablakszárnyak a külső-belső falsíkra szerkesztettek.

Megtartandó, mázolás felújítandó.

F-45 (Belső udvar)

NM: 125/230 cm

Egyenes záródású kapcsolt gerébtokos ablak.

Külső szárny kifelé, a belső szárny a belső tér felé nyílik. Ablakszárnyak a külső-belső falsíkra szerkesztettek.

Megtartandó, mázolás felújítandó.

F-46 (Belső udvar)

NM: 115/230 cm

Félköríves záródású gerébtokos, falbélletes egyszárnyú, hőszigetelő üvegezésű ablak.

Kifelé nyíló szárnyal.

Megtartandó, mázolás felújítandó.

F-47 (Belső udvar)

NM: 115/230 cm

Félköríves záródású gerébtokos, falbélletes egyszárnyú, hőszigetelő üvegezésű ablak.

Kifelé nyíló szárnyal.

Megtartandó, mázolás felújítandó.

F-48 (Belső udvar)

NM: 115/230 cm

Félköríves záródású gerébtokos, falbélletes egyszárnyú, hőszigetelő üvegezésű ablak.

Kifelé nyíló szárnyal.

Megtartandó, mázolás felújítandó.

F-49 (Belső udvar)

NM: 115/230 cm

Félköríves záródású gerébtokos, falbélletes egyszárnyú, hőszigetelő üvegezésű ablak.

Kifelé nyíló szárnyal.

Megtartandó, mázolás felújítandó.

F-50 (Belső udvar)

NM: 68/150 cm

Egyenes záródású gerébtokos ablak 1 rétegű üvegezéssel. (mellékhelyiség)

Befelé nyíló szárnyal.

Az ablak cserére szorul.

Gerébtokos ablak 2 rétegű hőszigetelő üvegezéssel.

F-51 (Belső udvar)

NM: 68/150 cm

Egyenes záródású gerébtokos ablak 1 rétegű üvegezéssel. (mellékhelyiség)

Befelé nyíló szárnyal.

Az ablak cserére szorul.

Gerébtokos ablak 2 rétegű hőszigetelő üvegezéssel.

F-52 (Belső udvar)

NM: 115/225 cm

Egyenes záródású kapcsolt gerébtokos ablak.

Külső szárny kifelé, a belső szárny a belső tér felé nyílik.

Az ablak cserére szorul.

Külső ablakszárny az eredetivel megegyezően 1 rétegű üvegezéssel, a belső szárny 2 rétegű hőszigetelő üvegezéssel készül.

F-53 (Belső udvar)

NM: 115/225 cm

Egyenes záródású kapcsolt gerébtokos ablak.

Külső szárny kifelé, a belső szárny a belső tér felé nyílik.

Az ablak cserére szorul.

Külső ablakszárny az eredetivel megegyezően 1 rétegű üvegezéssel, a belső szárny 2 rétegű hőszigetelő üvegezéssel készül.

F-54 (Belső udvar)

NM: 115/225 cm

Egyenes záródású kapcsolt gerébtokos ablak.

Külső szárny kifelé, a belső szárny a belső tér felé nyílik.

Az ablak cserére szorul.

Külső ablakszárny az eredetivel megegyezően 1 rétegű üvegezéssel, a belső szárny 2 rétegű hőszigetelő üvegezéssel készül.

F-55 (Belső udvar)

NM: 115/225 cm

Egyenes záródású kapcsolt gerébtokos ablak.

Külső szárny kifelé, a belső szárny a belső tér felé nyílik.

Az ablak cserére szorul.

Külső ablakszárny az eredetivel megegyezően 1 rétegű üvegezéssel, a belső szárny 2 rétegű hőszigetelő üvegezéssel készül.

F-56 (Belső udvar)

NM: 115/225 cm

Egyenes záródású kapcsolt gerébtokos ablak.

Külső szárny kifelé, a belső szárny a belső tér felé nyílik.

Az ablak cserére szorul.

Külső ablakszárny az eredetivel megegyezően 1 rétegű üvegezéssel, a belső szárny 2 rétegű hőszigetelő üvegezéssel készül.

F-57 (Belső udvar)

NM: 115/225 cm

Egyenes záródású kapcsolt gerébtokos ablak.

Külső szárny kifelé, a belső szárny a belső tér felé nyílik.

Az ablak cserére szorul.

Külső ablakszárny az eredetivel megegyezően 1 rétegű üvegezéssel, a belső szárny 2 rétegű hőszigetelő üvegezéssel készül.

F-58 (Belső udvar)

NM: 115/225 cm

Egyenes záródású kapcsolt gerébtokos ablak.

Külső szárny kifelé, a belső szárny a belső tér felé nyílik.

Megtartandó, mázolás felújítandó.

F-59 (Belső udvar)

NM: 115/225 cm

Egyenes záródású kapcsolt gerébtokos ablak.

Külső szárny kifelé, a belső szárny a belső tér felé nyílik.

Megtartandó, mázolás felújítandó.

F-60 (Belső udvar)

NM: 50/150 cm

Egyenes záródású gerébtokos ablak 1 rétegű üvegezéssel. (mellékhelyiség)

Befelé nyíló ablakszárny.

Az ablak cserére szorul.

Gerébtokos ablak 2 rétegű hőszigetelő üvegezéssel.

F-61 (Belső udvar)

NM: 50/150 cm

Egyenes záródású gerébtokos ablak 1 rétegű üvegezéssel. (mellékhelyiség)

Befelé nyíló ablakszárny.

Az ablak cserére szorul.

Gerébtokos ablak 2 rétegű hőszigetelő üvegezéssel.

F-62 (Belső udvar)

NM: 110/240 cm

Félköríves záródású gerébtokos ablak 1 rétegű üvegezéssel. (lépcsőház)

Ablakszárny befelé nyílik.

Megtartandó, mázolás felújítandó.

F-63 (Belső udvar)

NM: 110/300 cm

Félköríves záródású gerébtokos udvari ajtó 1 rétegű üvegezéssel, felső bevilágító üvegsávval. (lépcsőház)

Kétszárnyú, befelé nyíló.

Megtartandó, mázolás felújítandó.

F-64 (Belső udvar)

NM: 110/240 cm

Félköríves záródású gerébtokos ablak 1 rétegű üvegezéssel. (lépcsőház)

Ablakszárny befelé nyílik.

Megtartandó, mázolás felújítandó.

F-65 (Belső udvar)

NM: 50/150 cm

Egyenes záródású gerébtokos ablak 2 rtg. hőszigetelő üvegezéssel (mellék helyiség)

Ablakszárny befelé nyílik.

Megtartandó, mázolás felújítandó.

F-66 (Belső udvar)

NM: 50/150 cm

Egyenes záródású gerébtokos ablak 2 rtg. hőszigetelő üvegezéssel (mellék helyiség)

Ablakszárny befelé nyílik.

Megtartandó, mázolás felújítandó.

F-67 (Belső udvar)

NM: 115/225 cm

Egyenes záródású kapcsolt gerébtokos ablak.

Külső szárny kifelé, a belső szárny a belső tér felé nyílik.

Megtartandó, mázolás felújítandó.

F-68 (Belső udvar)

NM: 115/225 cm

Egyenes záródású kapcsolt gerébtokos ablak.

Külső szárny kifelé, a belső szárny a belső tér felé nyílik.

Megtartandó, mázolás felújítandó.

F-69 (Belső udvar)

NM: 115/225 cm

Egyenes záródású kapcsolt gerébtokos ablak.

Külső szárny kifelé, a belső szárny a belső tér felé nyílik.

Megtartandó, mázolás felújítandó.

F-70 (Belső udvar)

NM: 115/225 cm

Egyenes záródású kapcsolt gerébtokos ablak.

Külső szárny kifelé, a belső szárny a belső tér felé nyílik.

Megtartandó, mázolás felújítandó.

F-71 (Belső udvar)

NM: 115/225 cm

Egyenes záródású kapcsolt gerébtokos ablak.

Külső szárny kifelé, a belső szárny a belső tér felé nyílik.

Megtartandó, mázolás felújítandó.

F-72 (Belső udvar)

NM: 115/225 cm

Egyenes záródású kapcsolt gerébtokos ablak.

Külső szárny kifelé, a belső szárny a belső tér felé nyílik.

Megtartandó, mázolás felújítandó.

4.2 1. EMELETI SZINT**E-1 (Rózsák tere)**

NM: 115/240 cm

Egyenes záródású kapcsolt gerébtokos ablak.

Külső szárny kifelé, a belső szárny a belső tér felé nyílik.

Az ablak cserére szorul.

Külső ablakszárny az eredetivel megegyezően 1 réteg üvegezéssel, a belső szárny 2 rétegű hőszigetelő üvegezéssel készül.

E-2 (Rózsák tere)

NM: 115/240 cm

Egyenes záródású kapcsolt gerébtokos ablak.

Külső szárny kifelé, a belső szárny a belső tér felé nyílik.

Az ablak cserére szorul.

Külső ablakszárny az eredetivel megegyezően 1 réteg üvegezéssel, a belső szárny 2 rétegű hőszigetelő üvegezéssel készül.

E-3 (Rózsák tere)

NM: 115/240 cm

Egyenes záródású kapcsolt gerébtokos ablak.

Külső szárny kifelé, a belső szárny a belső tér felé nyílik.

Az ablak cserére szorul.

Külső ablakszárny az eredetivel megegyezően 1 réteg üvegezéssel, a belső szárny 2 rétegű hőszigetelő üvegezéssel készül.

E-4 (Rózsák tere)

NM: 115/240 cm

Egyenes záródású kapcsolt gerébtokos ablak.

Külső szárny kifelé, a belső szárny a belső tér felé nyílik.

Az ablak cserére szorul.

Külső ablakszárny az eredetivel megegyezően 1 réteg üvegezéssel, a belső szárny 2 rétegű hőszigetelő üvegezéssel készül.

E-5 (Rózsák tere)

NM: 115/240 cm

Egyenes záródású kapcsolt gerébtokos ablak.

Külső szárny kifelé, a belső szárny a belső tér felé nyílik.

Az ablak cserére szorul.

Külső ablakszárny az eredetivel megegyezően 1 réteg üvegezéssel, a belső szárny 2 rétegű hőszigetelő üvegezéssel készül.

E-6 (Rózsák tere)

NM: 115/240 cm

Egyenes záródású kapcsolt gerébtokos ablak.

Külső szárny kifelé, a belső szárny a belső tér felé nyílik.

Megtartandó, a mázolás felújítandó.

E-7 (Rózsák tere)

NM: 130/290 cm

Félköríves záródású kapcsolt gerébtokos ablak.

Mind a külső szárny, mind a belső szárny a belső tér felé nyílik.

Megtartandó, a mázolás felújítandó.

E-8 (Rózsák tere)

NM: 130/290 cm

Félköríves záródású kapcsolt gerébtokos ablak.

Mind a külső szárny, mind a belső szárny a belső tér felé nyílik.

Megtartandó, a mázolás felújítandó.

E-9 (Rózsák tere)

NM: 130/290 cm

Félköríves záródású kapcsolt gerébtokos ablak.

Mind a külső szárny, mind a belső szárny a belső tér felé nyílik.

Megtartandó, a mázolás felújítandó.

E-10 (Rózsák tere)

NM: 115/240 cm

Egyenes záródású kapcsolt gerébtokos ablak.

Külső szárny kifelé, a belső szárny a belső tér felé nyílik.

Megtartandó, a mázolás felújítandó.

E-11 (Rózsák tere)

NM: 115/240 cm

Egyenes záródású kapcsolt gerébtokos ablak.

Külső szárny kifelé, a belső szárny a belső tér felé nyílik.

Az ablak cseréire szorul.

Külső ablakszárny az eredetivel megegyezően 1 rétegű üvegezéssel, a belső szárny 2 rétegű hőszigetelő üvegezéssel készül.

E-13 (Rózsák tere)

NM: 115/240 cm

Egyenes záródású kapcsolt gerébtokos ablak.

Külső szárny kifelé, a belső szárny a belső tér felé nyílik.

Az ablak cseréire szorul.

Külső ablakszárny az eredetivel megegyezően 1 rétegű üvegezéssel, a belső szárny 2 rétegű hőszigetelő üvegezéssel készül.

E-13 (Rózsák tere)

NM: 115/240 cm

Egyenes záródású kapcsolt gerébtokos ablak.

Külső szárny kifelé, a belső szárny a belső tér felé nyílik.

Az ablak cseréire szorul.

Külső ablakszárny az eredetivel megegyezően 1 rétegű üvegezéssel, a belső szárny 2 rétegű hőszigetelő üvegezéssel készül.

E-14 (Rózsák tere)

NM: 115/240 cm

Egyenes záródású kapcsolt gerébtokos ablak.

Külső szárny kifelé, a belső szárny a belső tér felé nyílik.

Az ablak cseréire szorul.

Külső ablakszárny az eredetivel megegyezően 1 rétegű üvegezéssel, a belső szárny 2 rétegű hőszigetelő üvegezéssel készül.

E-15 (Rózsák tere)

NM: 115/240 cm

Egyenes záródású kapcsolt gerébtokos ablak.

Külső szárny kifelé, a belső szárny a belső tér felé nyílik.

Az ablak cseréire szorul.

Külső ablakszárny az eredetivel megegyezően 1 rétegű üvegezéssel, a belső szárny 2 rétegű hőszigetelő üvegezéssel készül.

E-16 (Rózsák tere)

NM: 115/240 cm

Egyenes záródású kapcsolt gerébtokos ablak.

Mind a külső szárny, mind a belső szárny a belső tér felé nyílik.

Az ablak cseréire szorul.

Külső ablakszárny az eredetivel megegyezően 1 rétegű üvegezéssel, a belső szárny 2 rétegű hőszigetelő üvegezéssel készül.

E-17 (Rózsák tere)

NM: 115/240 cm

Egyenes záródású kapcsolt gerébtokos ablak.

Mind a külső szárny, mind a belső szárny a belső tér felé nyílik.

Az ablak cserére szorul.

Külső ablakszárny az eredetivel megegyezően 1 rétegű üvegezéssel, a belső szárny 2 rétegű hőszigetelő üvegezéssel készül.

E-18 (Rózsák tere)

NM: 115/240 cm

Egyenes záródású kapcsolt gerébtokos ablak.

Mind a külső szárny, mind a belső szárny a belső tér felé nyílik.

Az ablak cserére szorul.

Külső ablakszárny az eredetivel megegyezően 1 rétegű üvegezéssel, a belső szárny 2 rétegű hőszigetelő üvegezéssel készül.

E-19 (Rózsák tere)

NM: 115/240 cm

Egyenes záródású kapcsolt gerébtokos ablak.

Mind a külső szárny, mind a belső szárny a belső tér felé nyílik.

Az ablak cserére szorul.

Külső ablakszárny az eredetivel megegyezően 1 rétegű üvegezéssel, a belső szárny 2 rétegű hőszigetelő üvegezéssel készül.

E-20 (Rózsák tere)

NM: 115/240 cm

Egyenes záródású kapcsolt gerébtokos ablak.

Mind a külső szárny, mind a belső szárny a belső tér felé nyílik.

Az ablak cserére szorul.

Külső ablakszárny az eredetivel megegyezően 1 rétegű üvegezéssel, a belső szárny 2 rétegű hőszigetelő üvegezéssel készül.

E-21 (Rózsák tere)

NM: 115/240 cm

Egyenes záródású kapcsolt gerébtokos ablak.

Mind a külső szárny, mind a belső szárny a belső tér felé nyílik.

Az ablak cserére szorul.

Külső ablakszárny az eredetivel megegyezően 1 rétegű üvegezéssel, a belső szárny 2 rétegű hőszigetelő üvegezéssel készül.

E-22 (Rózsák tere)

NM: 115/240 cm

Egyenes záródású kapcsolt gerébtokos ablak.

Mind a külső szárny, mind a belső szárny a belső tér felé nyílik.

Az ablak cserére szorul.

Külső ablakszárny az eredetivel megegyezően 1 rétegű üvegezéssel, a belső szárny 2 rétegű hőszigetelő üvegezéssel készül.

E-23 (Rózsák tere)

NM: 115/240 cm

Egyenes záródású kapcsolt gerébtokos ablak.

Mind a külső szárny, mind a belső szárny a belső tér felé nyílik.

Az ablak cserére szorul.

Külső ablakszárny az eredetivel megegyezően 1 rétegű üvegezéssel, a belső szárny 2 rétegű hőszigetelő üvegezéssel készül.

E-24 (Rózsák tere)

NM: 130/290 cm

Félköríves záródású kapcsolt gerébtokos ablak.

Mind a külső szárny, mind a belső szárny a belső tér felé nyílik.

Az ablak cserére szorul.

Külső ablakszárny az eredetivel megegyezően 1 rétegű üvegezéssel, a belső szárny 2 rétegű hőszigetelő üvegezéssel készül.

E-25 (Rózsák tere)

NM: 130/290 cm

Félköríves záródású kapcsolt gerébtokos ablak.

Mind a külső szárny, mind a belső szárny a belső tér felé nyílik.

Az ablak cserére szorul.

Külső ablakszárny az eredetivel megegyezően 1 rétegű üvegezéssel, a belső szárny 2 rétegű hőszigetelő üvegezéssel készül.

E-26 (Péterfy Sándor utca)

NM: 130/290 cm

Félköríves záródású kapcsolt gerébtokos ablak.

Mind a külső szárny, mind a belső szárny a belső tér felé nyílik.

Az ablak cserére szorul.

Külső ablakszárny az eredetivel megegyezően 1 rétegű üvegezéssel, a belső szárny 2 rétegű hőszigetelő üvegezéssel készül.

E-27 (Péterfy Sándor utca)

NM: 130/290 cm

Félköríves záródású kapcsolt gerébtokos ablak.

Mind a külső szárny, mind a belső szárny a belső tér felé nyílik.

Az ablak cserére szorul.

Külső ablakszárny az eredetivel megegyezően 1 rétegű üvegezéssel, a belső szárny 2 rétegű hőszigetelő üvegezéssel készül.

E-28 (Péterfy Sándor utca)

NM: 115/240 cm

Egyenes záródású kapcsolt gerébtokos ablak.

Mind a külső szárny, mind a belső szárny a belső tér felé nyílik.

Az ablak cserére szorul.

Külső ablakszárny az eredetivel megegyezően 1 rétegű üvegezéssel, a belső szárny 2 rétegű hőszigetelő üvegezéssel készül.

E-29 (Péterfy Sándor utca)

NM: 115/240 cm

Egyenes záródású kapcsolt gerébtokos ablak.

Mind a külső szárny, mind a belső szárny a belső tér felé nyílik.

Az ablak cserére szorul.

Külső ablakszárny az eredetivel megegyezően 1 rétegű üvegezéssel, a belső szárny 2 rétegű hőszigetelő üvegezéssel készül.

E-30 (Péterfy Sándor utca)

NM: 115/240 cm

Egyenes záródású kapcsolt gerébtokos ablak.

Mind a külső szárny, mind a belső szárny a belső tér felé nyílik.

Az ablak cserére szorul.

Külső ablakszárny az eredetivel megegyezően 1 rétegű üvegezéssel, a belső szárny 2 rétegű hőszigetelő üvegezéssel készül.

E-31 (Péterfy Sándor utca)

NM: 115/240 cm

Egyenes záródású kapcsolt gerébtokos ablak.

Mind a külső szárny, mind a belső szárny a belső tér felé nyílik.

Az ablak cserére szorul.

Külső ablakszárny az eredetivel megegyezően 1 rétegű üvegezéssel, a belső szárny 2 rétegű hőszigetelő üvegezéssel készül.

E-32 (Péterfy Sándor utca)

NM: 115/240 cm

Egyenes záródású kapcsolt gerébtokos ablak.

Mind a külső szárny, mind a belső szárny a belső tér felé nyílik.

Az ablak cserére szorul.

Külső ablakszárny az eredetivel megegyezően 1 rétegű üvegezéssel, a belső szárny 2 rétegű hőszigetelő üvegezéssel készül.

E-33 (Péterfy Sándor utca)

NM: 115/240 cm

Egyenes záródású kapcsolt gerébtokos ablak.

Mind a külső szárny, mind a belső szárny a belső tér felé nyílik.

Az ablak cserére szorul.

Külső ablakszárny az eredetivel megegyezően 1 rétegű üvegezéssel, a belső szárny 2 rétegű hőszigetelő üvegezéssel készül.

E-34 (Péterfy Sándor utca)

NM: 115/240 cm

Egyenes záródású kapcsolt gerébtokos ablak.

Mind a külső szárny, mind a belső szárny a belső tér felé nyílik.

Az ablak cserére szorul.

Külső ablakszárny az eredetivel megegyezően 1 rétegű üvegezéssel, a belső szárny 2 rétegű hőszigetelő üvegezéssel készül.

E-35 (Péterfy Sándor utca)

NM: 130/290 cm

Félköríves záródású kapcsolt gerébtokos ablak.

Mind a külső szárny, mind a belső szárny a belső tér felé nyílik.

Az ablak cserére szorul.

Külső ablakszárny az eredetivel megegyezően 1 rétegű üvegezéssel, a belső szárny 2 rétegű hőszigetelő üvegezéssel készül.

E-36 (Péterfy Sándor utca)

NM: 130/290 cm

Félköríves záródású kapcsolt gerébtokos ablak.

Mind a külső szárny, mind a belső szárny a belső tér felé nyílik.

Az ablak cserére szorul.

Külső ablakszárny az eredetivel megegyezően 1 rétegű üvegezéssel, a belső szárny 2 rétegű hőszigetelő üvegezéssel készül.

E-37 (Belső udvar)

NM: 115/235 cm

Egyenes záródású kapcsolt gerébtokos ablak.

Külső szárny kifelé, a belső szárny a belső tér felé nyílik.

Az ablak cserére szorul.

Külső szárny az eredetivel megegyezően 1 rétegű üvegezéssel, a belső szárny 2 rétegű hőszigetelő üvegezéssel készül.

E-38 (Belső udvar)

NM: 115/235 cm

Egyenes záródású kapcsolt gerébtokos ablak.

Külső szárny kifelé, a belső szárny a belső tér felé nyílik.

Az ablak cserére szorul.

Külső szárny az eredetivel megegyezően 1 rétegű üvegezéssel, a belső szárny 2 rétegű hőszigetelő üvegezéssel készül.

E-39 (Belső udvar)

NM: 115/235 cm

Egyenes záródású kapcsolt gerébtokos ablak.

Külső szárny kifelé, a belső szárny a belső tér felé nyílik.

Az ablak cserére szorul.

Külső szárny az eredetivel megegyezően 1 rétegű üvegezéssel, a belső szárny 2 rétegű hőszigetelő üvegezéssel készül.

E-40 (Belső udvar)

NM: 115/235 cm

Egyenes záródású kapcsolt gerébtokos ablak.

Külső szárny kifelé, a belső szárny a belső tér felé nyílik.

Megtartandó, a mázolás felújítandó.

E-41 (Belső udvar)

NM: 115/235 cm

Egyenes záródású kapcsolt gerébtokos ablak.

Külső szárny kifelé, a belső szárny a belső tér felé nyílik.

Megtartandó, a mázolás felújítandó.

E-42 (Belső udvar)

NM: 115/235 cm

Egyenes záródású kapcsolt gerébtokos ablak.

Külső szárny kifelé, a belső szárny a belső tér felé nyílik.

Megtartandó, a mázolás felújítandó.

E-43 (Belső udvar)

NM: 115/235 cm

Egyenes záródású kapcsolt gerébtokos ablak.

Külső szárny kifelé, a belső szárny a belső tér felé nyílik.

Megtartandó, a mázolás felújítandó.

E-44 (Belső udvar)

NM: 115/235 cm

Egyenes záródású kapcsolt gerébtokos ablak.

Külső szárny kifelé, a belső szárny a belső tér felé nyílik.

Megtartandó, a mázolás felújítandó.

E-45 (Belső udvar)

NM: 115/235 cm

Egyenes záródású kapcsolt gerébtokos ablak.

Külső szárny kifelé, a belső szárny a belső tér felé nyílik.

Megtartandó, a mázolás felújítandó.

E-46 (Belső udvar)

NM: 115/230 cm

Félköríves záródású gerébtokos ablak 1 rétegű üvegezéssel.

Befelé nyíló ablakszárny.

Megtartandó, a mázolás felújítandó.

E-47 (Belső udvar)

NM: 115/230 cm

Félköríves záródású gerébtokos ablak 1 rétegű üvegezéssel.

Befelé nyíló ablakszárny.

Megtartandó, a mázolás felújítandó.

E-48 (Belső udvar)

NM: 115/230 cm

Félköríves záródású gerébtokos ablak 1 rétegű üvegezéssel.

Befelé nyíló ablakszárny.

Megtartandó, a mázolás felújítandó.

E-49 (Belső udvar)

NM: 115/230 cm

Félköríves záródású gerébtokos ablak 1 rétegű üvegezéssel.

Befelé nyíló ablakszárny.

Megtartandó, a mázolás felújítandó.

E-50 (Belső udvar)

NM: 68/150 cm

Egyenes záródású gerébtok 1 rétegű üvegezéssel. (mellékhelyiség)

Befelé nyíló ablakszárny.

Az ablak cserére szorul.

Gerébtokos ablak 2 rétegű hőszigetelő üvegezéssel.

E-51 (Belső udvar)

NM: 68/150 cm

Egyenes záródású gerébtok 1 rétegű üvegezéssel. (mellékhelyiség)

Befelé nyíló ablakszárny.

Az ablak cserére szorul.

Gerébtokos ablak 2 rétegű hőszigetelő üvegezéssel.

E-52 (Belső udvar)

NM: 115/240 cm

Egyenes záródású kapcsolt gerébtokos ablak.

Külső szárny kifelé, a belső szárny a belső tér felé nyílik.

Az ablak cserére szorul.

Külső szárny az eredetivel megegyezően 1 rétegű üvegezéssel, a belső szárny 2 rétegű hőszigetelő üvegezéssel készül.

E-53 (Belső udvar)

NM: 115/240 cm

Egyenes záródású kapcsolt gerébtokos ablak.

Külső szárny kifelé, a belső szárny a belső tér felé nyílik.

Az ablak cserére szorul.

Külső szárny az eredetivel megegyezően 1 rétegű üvegezéssel, a belső szárny 2 rétegű hőszigetelő üvegezéssel készül.

E-54 (Belső udvar)

NM: 115/240 cm

Egyenes záródású kapcsolt gerébtokos ablak.

Külső szárny kifelé, a belső szárny a belső tér felé nyílik.

Az ablak cserére szorul.

Külső szárny az eredetivel megegyezően 1 rétegű üvegezéssel, a belső szárny 2 rétegű hőszigetelő üvegezéssel készül.

E-55 (Belső udvar)

NM: 115/240 cm

Egyenes záródású kapcsolt gerébtokos ablak.

Külső szárny kifelé, a belső szárny a belső tér felé nyílik.

Az ablak cserére szorul.

Külső szárny az eredetivel megegyezően 1 rétegű üvegezéssel, a belső szárny 2 rétegű hőszigetelő üvegezéssel készül.

E-56 (Belső udvar)

NM: 115/240 cm

Egyenes záródású kapcsolt gerébtokos ablak.

Külső szárny kifelé, a belső szárny a belső tér felé nyílik.

Az ablak cserére szorul.

Külső szárny az eredetivel megegyezően 1 rétegű üvegezéssel, a belső szárny 2 rétegű hőszigetelő üvegezéssel készül.

E-57 (Belső udvar)

NM: 115/240 cm

Egyenes záródású kapcsolt gerébtokos ablak.

Külső szárny kifelé, a belső szárny a belső tér felé nyílik.

Az ablak cserére szorul.

Külső szárny az eredetivel megegyezően 1 rétegű üvegezéssel, a belső szárny 2 rétegű hőszigetelő üvegezéssel készül.

E-58 (Belső udvar)

NM: 125/230 cm

Félköríves záródású kapcsolt gerébtokos ablak.

Külső szárny kifelé, a belső szárny a belső tér felé nyílik.

Megtartandó, a mázolás felújítandó.

E-59 (Belső udvar)

NM: 125/230 cm

Félköríves záródású kapcsolt gerébtokos ablak.

Külső szárny kifelé, a belső szárny a belső tér felé nyílik.

Megtartandó, a mázolás felújítandó.

E-60 (Belső udvar)

NM: 60/150 cm

Egyenes záródású gerébtokos ablak 1 rétegű üvegezéssel. (mellékhelyiség)

Befelé nyíló ablakszárny.

Az ablak cserére szorul.

Gerébtokos ablak 2 rétegű hőszigetelő üvegezéssel.

E-61 (Belső udvar)

NM: 60/150 cm

Egyenes záródású gerébtokos ablak 1 rétegű üvegezéssel. (mellékhelyiség)

Befelé nyíló ablakszárny.

Az ablak cserére szorul.

Gerébtokos ablak 2 rétegű hőszigetelő üvegezéssel.

E-62 (Belső udvar)

NM: 60/150 cm

Egyenes záródású gerébtokos ablak 1 rétegű üvegezéssel. (mellékhelyiség)

Befelé nyíló ablakszárny.

Az ablak cserére szorul.

Gerébtokos ablak 2 rétegű hőszigetelő üvegezéssel.

E-63 (Belső udvar)

NM: 110/300 cm

Félköríves záródású gerébtokos ablak 1 rétegű üvegezéssel. (lépcsőház)

Befelé nyíló ablakszárny.

Megtartandó, a mázolás felújítandó.

E-64 (Belső udvar)

NM: 110/300 cm

Félköríves záródású gerébtokos ablak 1 rétegű üvegezéssel. (lépcsőház)

Befelé nyíló ablakszárny.

Megtartandó, a mázolás felújítandó.

E-65 (Belső udvar)

NM: 110/300 cm

Félköríves záródású gerébtokos ablak 1 rétegű üvegezéssel. (lépcsőház)

Befelé nyíló ablakszárny.

Megtartandó, a mázolás felújítandó.

E-66 (Belső udvar)

NM: 50/150 cm

Egyenes záródású gerébtokos ablak 1 rétegű üvegezéssel. (mellékhelyiség)

Befelé nyíló ablakszárny.

Az ablak cserére szorul.

Gerébtokos ablak 2 rétegű hőszigetelő üvegezéssel.

E-67 (Belső udvar)

NM: 50/150 cm

Egyenes záródású gerébtokos ablak 1 rétegű üvegezéssel. (mellékhelyiség)

Befelé nyíló ablakszárny.

Az ablak cserére szorul.

Gerébtokos ablak 2 rétegű hőszigetelő üvegezéssel.

E-68 (Belső udvar)

NM: 125/230 cm

Félköríves záródású gerébtokos ablak 1 rétegű üvegezéssel.

Befelé nyíló ablakszárny.

Megtartandó, a mázolás felújítandó.

E-69 (Belső udvar)

NM: 125/230 cm

Félköríves záródású gerébtokos ablak 1 rétegű üvegezéssel.

Befelé nyíló ablakszárny.

Megtartandó, a mázolás felújítandó.

E-70 (Belső udvar)

NM: 115/240 cm

Egyenes záródású kapcsolt gerébtokos ablak.

A külső szárny kifelé, a belső szárny a belső tér felé nyílik.

Az ablak cserére szorul.

Külső szárny az eredetivel megegyezően 1 rétegű üvegezéssel, a belső szárny 2 rétegű hőszigetelő üvegezéssel készül.

E-71 (Belső udvar)

NM: 115/240 cm

Egyenes záródású kapcsolt gerébtokos ablak.

A külső szárny kifelé, a belső szárny a belső tér felé nyílik.

Az ablak cserére szorul.

Külső szárny az eredetivel megegyezően 1 rétegű üvegezéssel, a belső szárny 2 rétegű hőszigetelő üvegezéssel készül.

E-72 (Belső udvar)

NM: 115/240 cm

Egyenes záródású kapcsolt gerébtokos ablak.

A külső szárny kifelé, a belső szárny a belső tér felé nyílik.

Az ablak cserére szorul.

Külső szárny az eredetivel megegyezően 1 rétegű üvegezéssel, a belső szárny 2 rétegű hőszigetelő üvegezéssel készül.

E-73 (Belső udvar)

NM: 115/240 cm

Egyenes záródású kapcsolt gerébtokos ablak.

A külső szárny kifelé, a belső szárny a belső tér felé nyílik.

Az ablak cserére szorul.

Külső szárny az eredetivel megegyezően 1 rétegű üvegezéssel, a belső szárny 2 rétegű hőszigetelő üvegezéssel készül.

4.3 TETŐSZINT**T-1 (Rózsák tere)**

NM: 126/70 cm

Egyenes záródású gerébtokos ablak 2 rétegű hőszigetelő üvegezéssel.

Kétirányban befelé nyíló szárnyak.

Az ablak cserére szorul.

Gerébtokos ablak 2 rétegű hőszigetelő üvegezéssel.

T-2 (Rózsák tere)

NM: 126/70 cm

Egyenes záródású gerébtokos ablak 2 rétegű hőszigetelő üvegezéssel.

Kétirányban befelé nyíló szárnyak.

Az ablak cserére szorul.

Gerébtokos ablak 2 rétegű hőszigetelő üvegezéssel.

T-3 (Péterfy Sándor utca)

NM: 126/70 cm

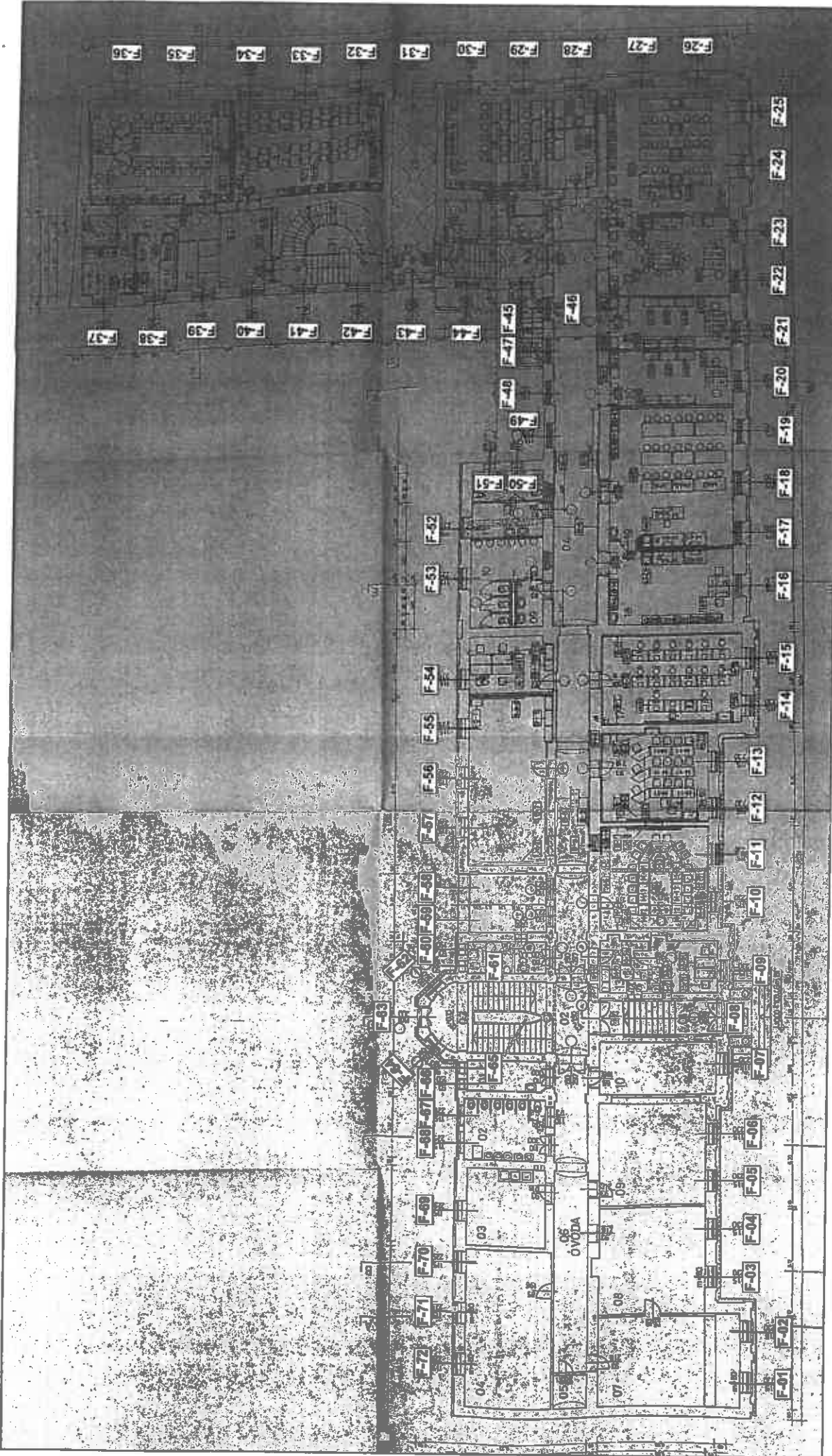
Egyenes záródású gerébtokos ablak 2 rétegű hőszigetelő üvegezéssel.

Kétirányban befelé nyíló szárnyak.

Az ablak cserére szorul.

Gerébtokos ablak 2 rétegű hőszigetelő üvegezéssel.

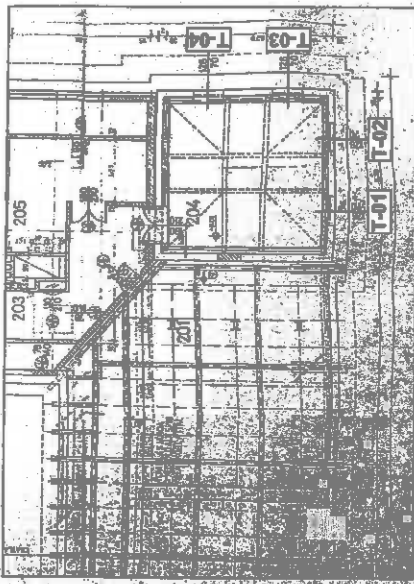
T-4 (Péterfy Sándor utca)**NM: 126/70 cm****Egyenes záródású gerébtokos ablak 2 rétegű hőszigetelő üvegezéssel.****Kétirányban befelé nyíló szárnyak.****Az ablak cserére szorul.****Gerébtokos ablak 2 rétegű hőszigetelő üvegezéssel.****Megjegyzés:****Az újonnan gyártandó ablakok felületképzése: mázolás.****Az újonnan gyártandó ablakok épületszerkezeti részletrajzait lásd tervdokumentációban.**



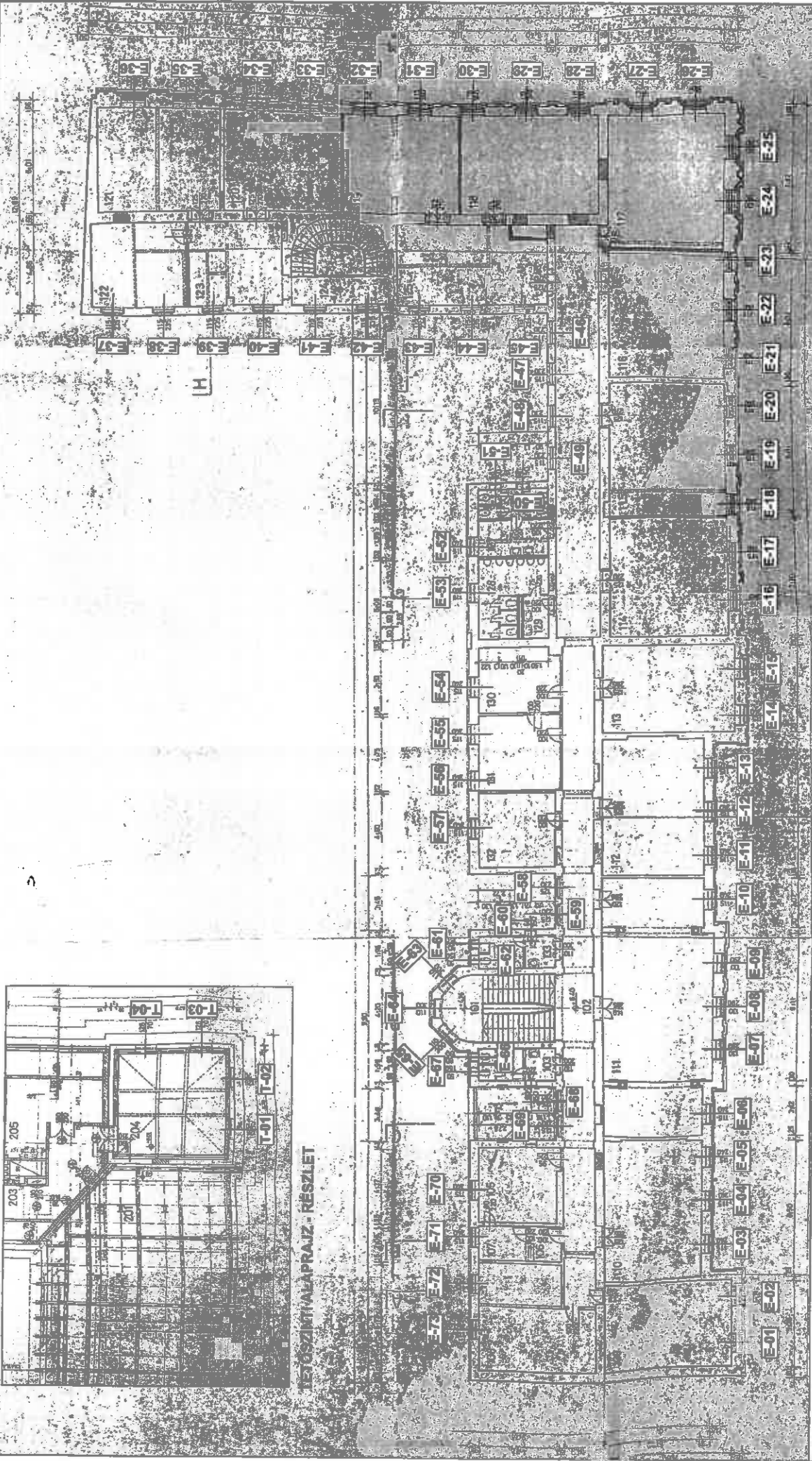
FÖLDSZINTI ALAPRAJZ

MŰEMLEKI ÉPÜLET HORIZONTÁL FELÚJÍTÁSÁNAK ÉPÍTÉSI ENGEDÉLYEZÉSI TERVE

HELYSZEK:	
1074 BUDAPEST, ROZSÁK TERE 6-7, HRSZ: 35/88	
HASZNÁLCERÉNY VÉRO INTÉZMÉNY:	
NIKOLA TESLA SZERB TANÍTÁSI NYELVI ÓVODA, ÁLTALÁNOS ISKOLA, GIMNÁZIUM ÉS KOLLÉGIUM	ÉPÍTÉS: SZERB ORSZÁGOS ÖNKORMÁNYZAT
1074 BUDAPEST, ROZSÁK TERE 6-7.	1068 BUDAPEST, PALK MIRA UTCA 1.
RAJZ MEGNEVEZÉS:	DÁTUM:
8-01 FÖLDSZINTI ALAPRAJZ FELMÉRÉSEK RÖSSZEGESÍTÉSÉVEL	2014. 06. 01.
ÉPÍTÉSI Tervező:	
CSORNYÓCZI JÁNOS PRO ARCHITECTURA-KLÁS OKLEVELES ÉPÍTÉSZMÉRNÖK	
É1 01-07/95	
1038 BUDAPEST, DÓZSA GYÖRGY U. 10-12.	



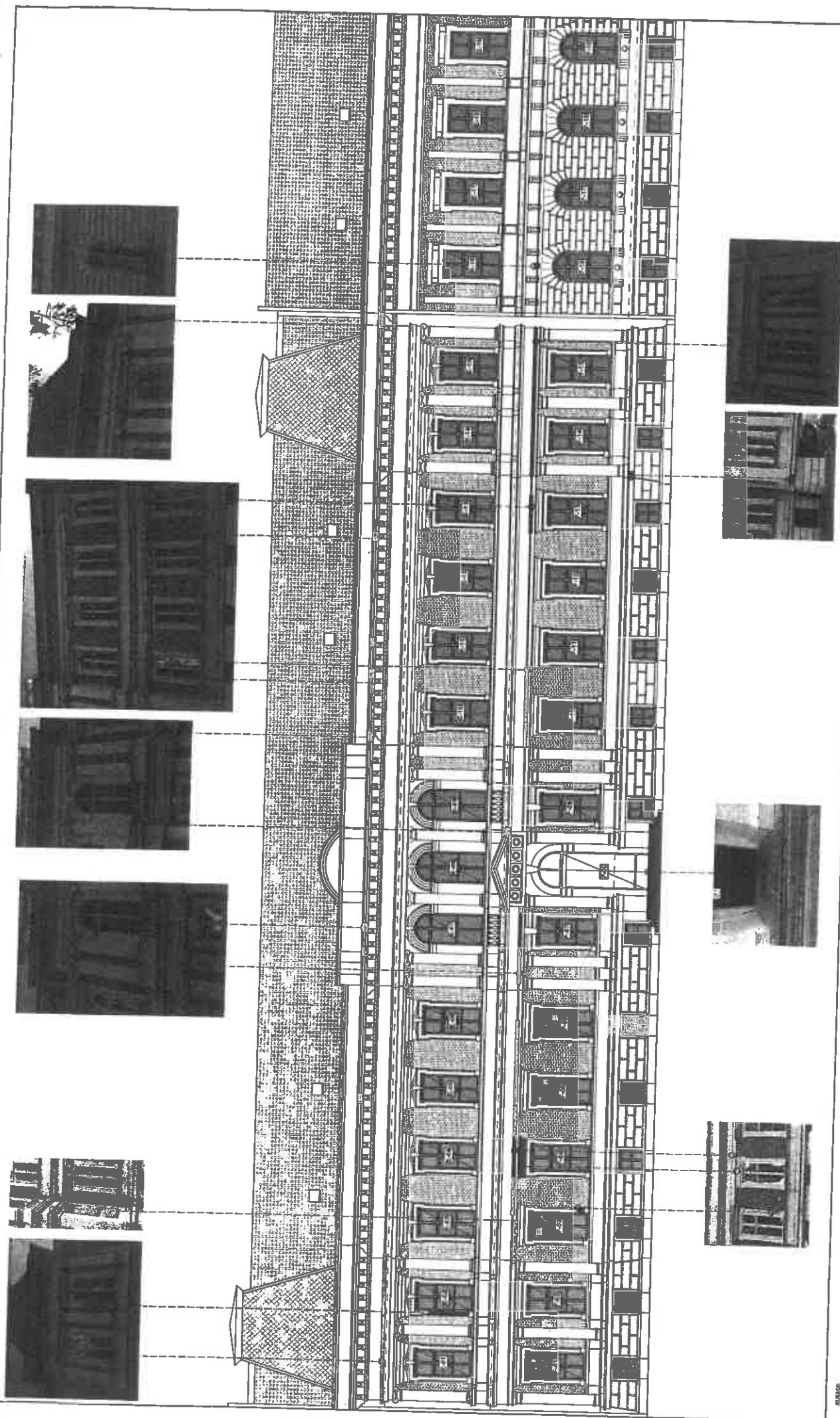
ÉPÍTÉSMENTALAPRAJZ - RÉSZLET



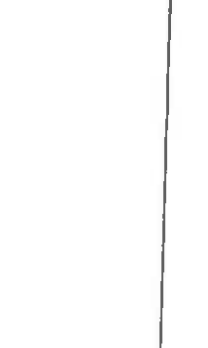
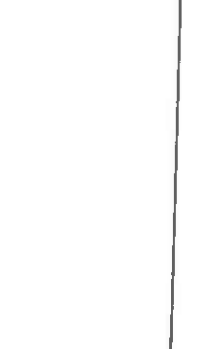
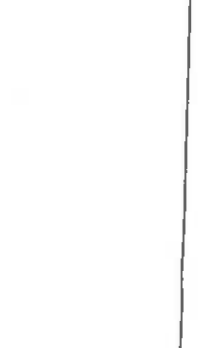
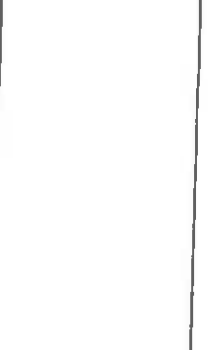
EMELETI ALAPRAJZ

MŰEMLEKI ÉPÜLET HOMILOKZATI FELÚJÍTÁSÁNAK ÉPÍTÉSI
ENEGEDÉLYEZÉSI TERVE

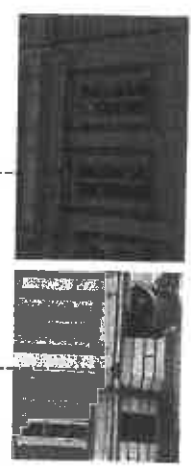
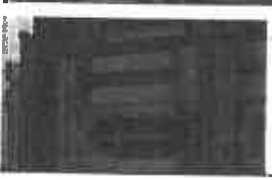
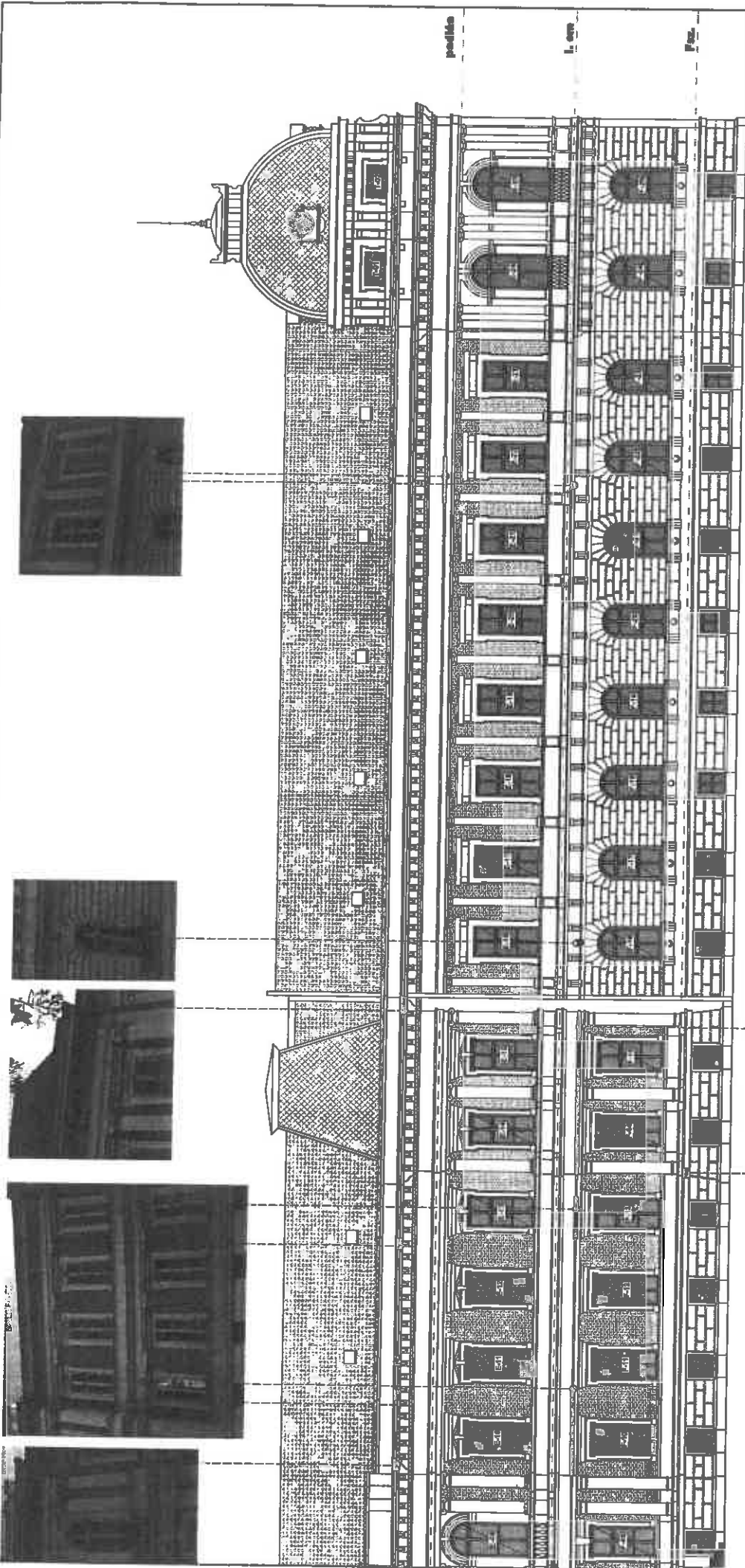
HELYEK 1074 BUDAPEST, RÓZSÁK TERE 62. HRSZ.: 318/06	ÉPÍTETTŐ: SZERB ORSZÁGOS ÖNKORMÁNYZAT 1038 BUDAPEST, FALK MIRA UTCA 1.
HÁZTANÁCSGÁLLÁS VÁRÓ INTÉZMÉNY: NIKOLA TERLA SZERB TANÍTÁSI INTÉLMŰ ÓVODA, ÁLTALÁNOS ISKOLA, GIMNÁZIUM ÉS KOLLEGIUM 1074 BUDAPEST, RÓZSÁK TERE 67.	DÁTUM: 2014. 06. 26.
FAJZ MEGNEVEZÉS: É-08 EMELETI ALAPRAJZOK INTÉZMÉNYKÖZMŰSÉGGEL	
ÉPÍTÉSI TERVEZŐ: CSONGRÁD JÁNOS PRO ARCHITECTURA-MJAS OKLEVELES ÉPÍTÉSZEKNŐK É1 01-0785 1038 BUDAPEST, DÓZSA GYÖRGY U. 10-12.	



MINISZTERI ÉPÍTÉSI HIVATAL SZÉKESÉVEL
ÉPÍTÉSI TERV ÉS TERVEZÉS TISZTISZÉ
 Tervező: DR. J. ...
 Építész: ...
 Építési hely: ...
 Építési év: ...



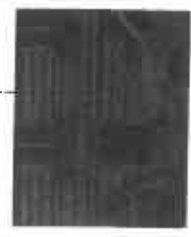
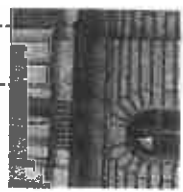
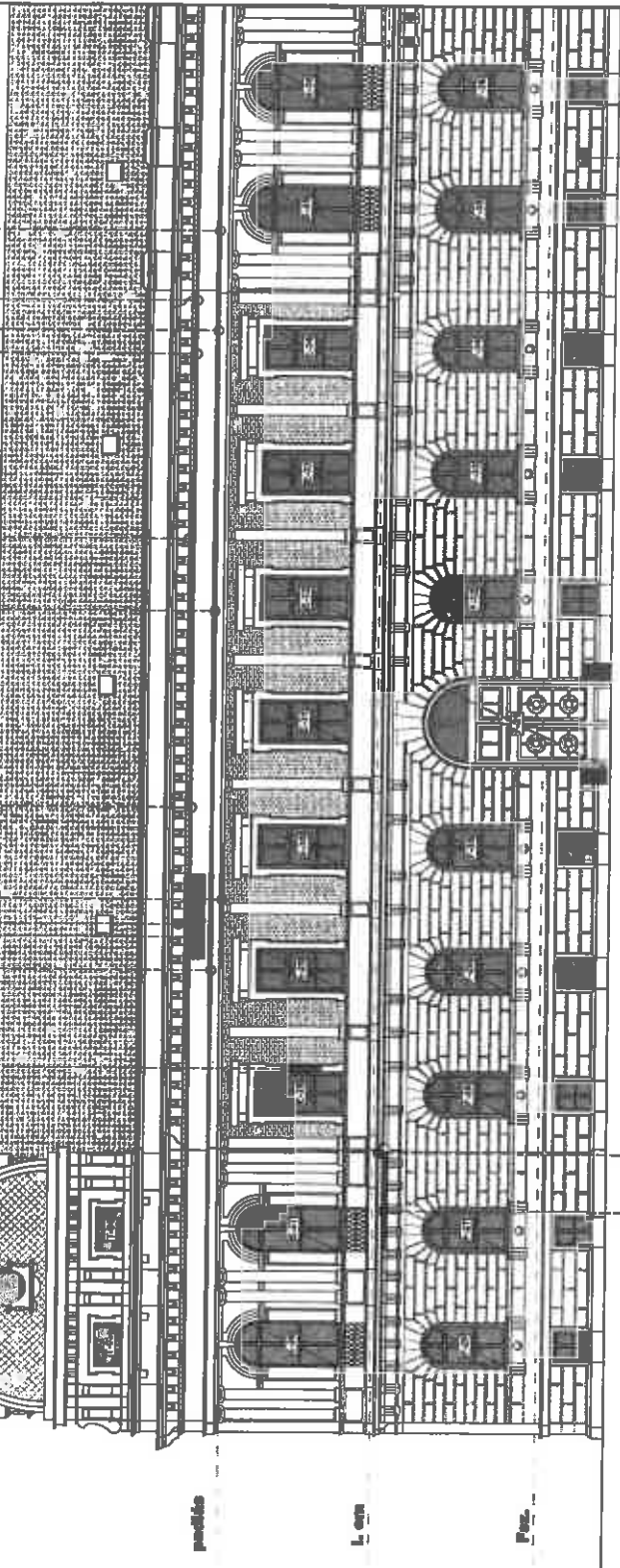
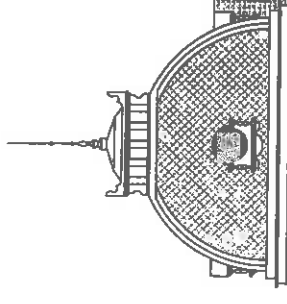
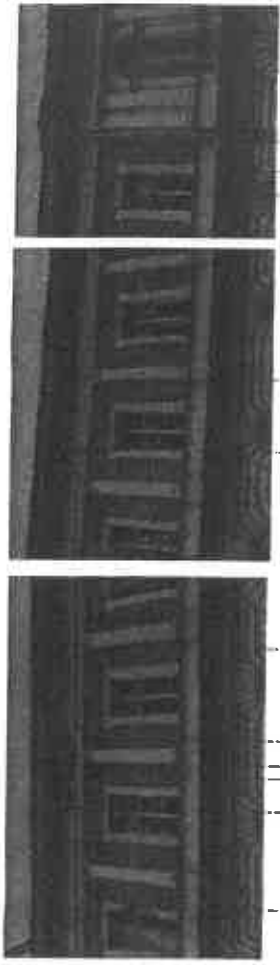
2/1 megnevezés, méretarány, építési
 2/2 szerkesztés, rajzszám
 2/3 technikai rajzok, ábrák
 2/4 részletes rajzok



421 reprezentativni, kulturni objekt
 431 konzervativni objekt
 441 konzervativni objekt, delovni
 451 konzervativni objekt, delovni

INŽENIRSKO PROJEKCIJSKO DRUŠTVO PROJEKTI
 Ljubljana, Trzinova ulica 1
 1000 Ljubljana, Slovenija
 Tel: +386 (0)1 422 11 11
 Fax: +386 (0)1 422 11 12
 E-mail: info@proje.kit.si

1:1000
 1:500
 1:200
 1:100
 1:50
 1:20
 1:10
 1:5
 1:2
 1:1

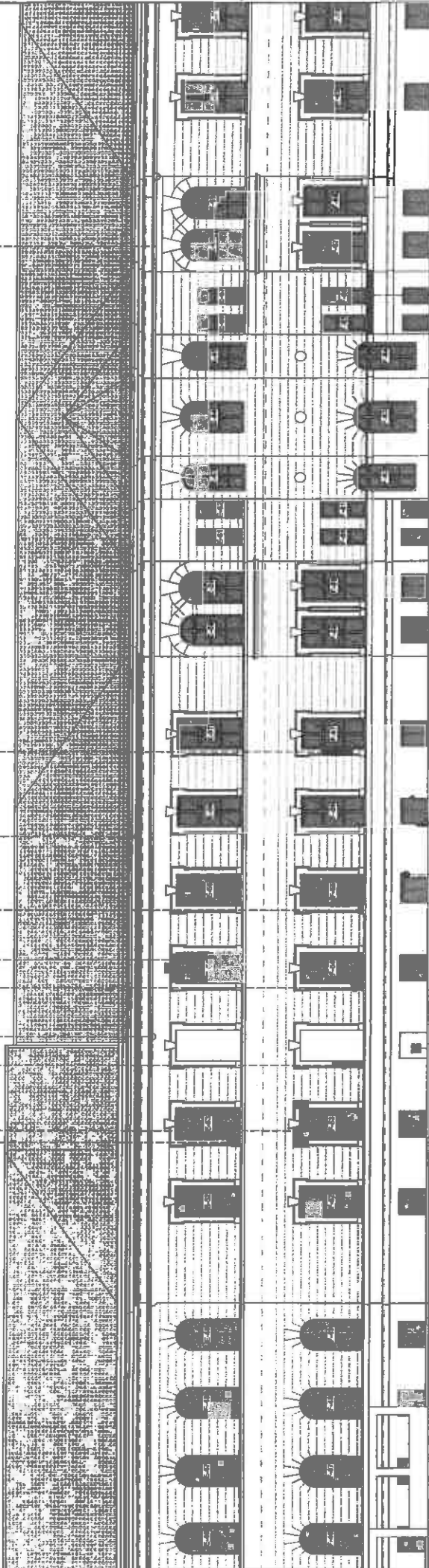
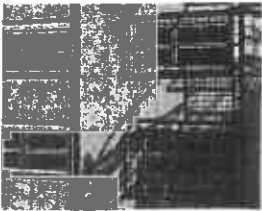
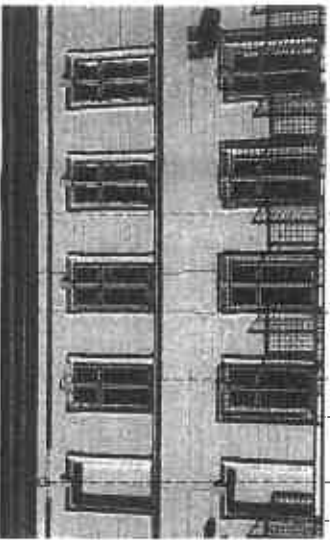


1:200
 1:500
 1:1000

MEMBERI EPULIT KONGRESI PELAYARANAK EPITSO
PIRENEA, YERER TERSE

KAYNAK 1914 YILINDA ÇIKAN "MİLLÎ KONGRES" KİTAPÇIĞI, 1915 YILINDA ÇIKAN "MİLLÎ KONGRESİNİN YERER TERSE" KİTAPÇIĞI.	ÇİZİM M. A. YILMAZ	ÇİZİM M. A. YILMAZ
MİMARLIK VE MİMARLIK İNŞAAT BÖLÜMÜ İZMİR İNŞAAT VE MİMARLIK BÖLÜMÜ	İZMİR İNŞAAT VE MİMARLIK BÖLÜMÜ İZMİR İNŞAAT VE MİMARLIK BÖLÜMÜ	İZMİR İNŞAAT VE MİMARLIK BÖLÜMÜ İZMİR İNŞAAT VE MİMARLIK BÖLÜMÜ

MEMBERI EPULIT KONGRESI PELAYARANAK EPITSO
 İZMİR İNŞAAT VE MİMARLIK BÖLÜMÜ
 İZMİR İNŞAAT VE MİMARLIK BÖLÜMÜ



1-2) 1:50
 1-3) 1:50
 1-4) 1:50

1-1) 1:50
 1-2) 1:50
 1-3) 1:50
 1-4) 1:50

1-1) 1:50
 1-2) 1:50
 1-3) 1:50
 1-4) 1:50

1-1) 1:50
 1-2) 1:50
 1-3) 1:50
 1-4) 1:50

